

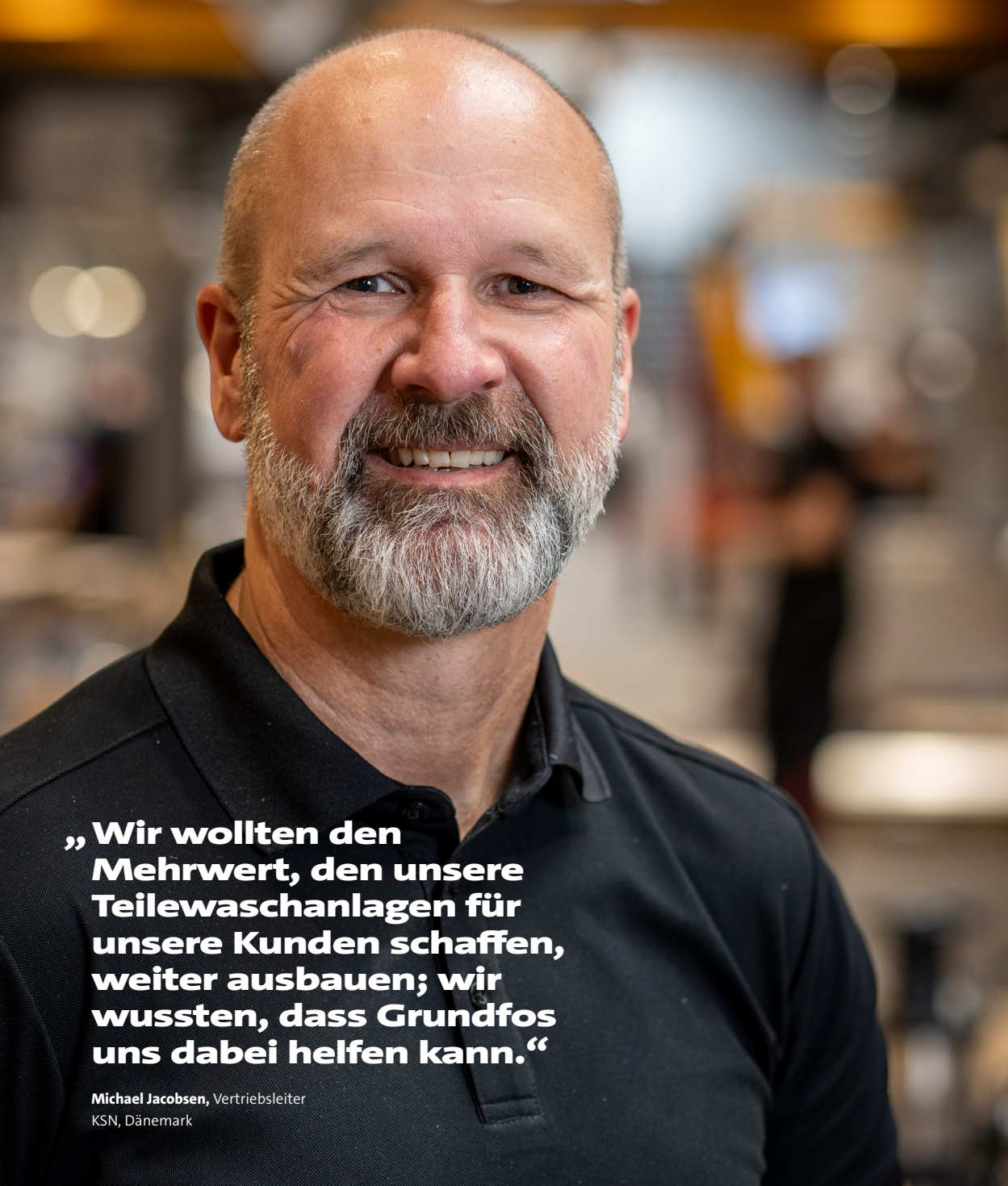


Referenz | KSN Industry

Die Integration intelligenter Pumpen erhöht die Flexibilität und Effizienz eines Erstausrüsters für Industrielösungen

GRUNDFOS 

Possibility in every drop



„Wir wollten den Mehrwert, den unsere Teilwaschanlagen für unsere Kunden schaffen, weiter ausbauen; wir wussten, dass Grundfos uns dabei helfen kann.“

Michael Jacobsen, Vertriebsleiter
KSN, Dänemark

So profitieren KSN-Teilereinigungslösungen von Grundfos E-Pumpen und Know-how

KSN, ein weltweit tätiger Anbieter von OEM-Industrielösungen mit Sitz in Bjerring, Dänemark, ist kontinuierlich um die Steigerung der Wertschöpfung für seine Kunden bemüht. Deshalb nutzt das Unternehmen E-Pumpen und das Know-how von Grundfos, um Prozesse zu optimieren, die Flexibilität zu verbessern und die Energieeinsparungen während der gesamten Lebensdauer seiner Teilereinigungslösungen zu erhöhen.

Seit mehr als 35 Jahren entwickelt KSN maßgeschneiderte Lösungen für die Industrie in den Bereichen Prüfsysteme, Roboter und Automatisierung, kundenspezifische Maschinen und Teilereinigungsanlagen

Die Ausgangssituation

KSN integriert E-Pumpen von Grundfos in seine Teilwaschanlagen, wobei der Schwerpunkt auf der Bereitstellung einer optimalen und gleichbleibenden Reinigungsqualität mit

einer energieeffizienten Teilwaschanlage liegt, die mit dem umfassenden Fachwissen und den branchenführenden Technologien von Grundfos gebaut wurde.

KSN setzt auf den langfristigen Mehrwert, den intelligente Pumpen bieten, denn diese Pumpen ermöglichen weit über die unmittelbaren Vorteile von Energieeinsparungen hinaus auch eine größere Flexibilität bei den Prozessen und Abläufen in Teilereinigungsanlagen.

Damit wird dem zunehmenden Bedarf der Kunden an spürbaren Energieeinsparungen entsprochen, die ihre Nachhaltigkeitsagenda unterstützen.

„Wir haben die Erfahrung gemacht, dass unsere Kunden zunehmend Einsparungen bei CO₂-Emissionen, Energie und Wasser dokumentieren müssen, die sie auch in ihrer Nachhaltigkeitsberichterstattung verwenden“, erklärt Michael Jacobsen, Vertriebsleiter bei KSN.

Die Grundfos-Lösung

KSN hat Grundfos als Lösungsanbieter ausgewählt und verlässt sich auf dessen Fachwissen und Beratung. Grundfos liefert nicht nur flexible und intelligente Pumpenlösungen, sondern berät Kunden auch, wie sie Energie- und Wasserverbrauch minimieren, eine intelligente Druckregelung und Fernüberwachung einbinden und die Chemikaliendosierung optimieren können.

Eine E-Pumpe von Grundfos bietet dank integrierter Steuerungen viele Möglichkeiten, zum

Beispiel mit vordefinierten Reinigungsprogrammen und den Regelfunktionen. Eine intelligente industrielle Pumpenlösung für Wasser und andere flüssige Medien sorgt durch die Messung und Regelung des Drucks für einen optimalen und flexiblen Betrieb:

- Prozessoptimierung bei jedem Schritt des Reinigungsprozesses
- Flexibilität bei Betriebsmodi und Anwendung
- Energieeinsparungen über die gesamte Lebensdauer der Anlage

Die integrierte Regelung von Druck, Durchfluss und Temperatur in der E-Pumpe ist für eine langfristige Energie- und Kosteneffizienz unerlässlich. Eine E-Pumpe erfüllt nicht nur die unmittelbaren technischen Anforderungen einer Anlage:

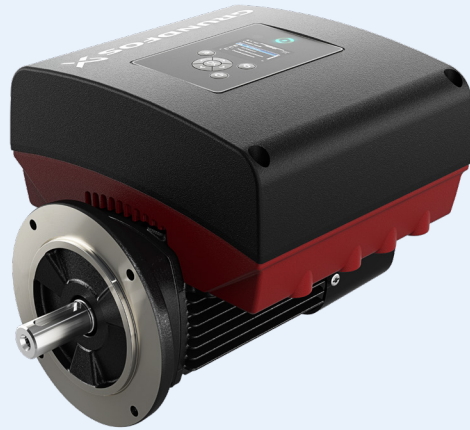
„Ausgehend von den Spezifikationen des Kunden für seine Teilwaschanlage nutzen wir die Online-Tools und die Beratung von Grundfos, um die beste technische Lösung zu finden, und beraten uns dann mit Grundfos über die beste Pumpe, um den besten Preis zu gewährleisten“, sagt Michael Jacobsen.



Bei einer E-Pumpe von Grundfos wird der Druck direkt über das Bedienfeld der Pumpe festgelegt (siehe links). Ein externer Frequenzumrichter in einem Schaltschrank ist nicht erforderlich. Rechts sind zwei kompakte CME-Pumpen dargestellt, die in einem Prüfsystem installiert sind.

„Wir sind uns auch der Bedenken unserer Kunden hinsichtlich der Servicefreundlichkeit sehr bewusst. Grundfos bietet einen globalen Service und kann dies dank einer entsprechenden Logistik auch leisten. Dies gewährleistet unseren Kunden auf der ganzen Welt die dringend benötigte Sicherheit.“

Michael Jacobsen, Vertriebsleiter
KSN, Dänemark



Das Ergebnis

KSN kann seinen Kunden jetzt noch besser dabei helfen, Einsparungen zu erzielen und diese in Bezug auf ihre Nachhaltigkeitsziele zu dokumentieren. Dazu gehört auch, die Kunden darüber zu informieren, welche Vorteile die automatische Druckregelung bietet und wie sich anhand von Fernüberwachungsdaten ganz einfach wichtige Einblicke gewinnen lassen.

Aufgrund der vielen Komponenten, die in eine kundenspezifische Teilereinigungsanlage integriert sind, dokumentiert KSN für jede Lösung das Einsparpotenzial an

Energie, Wasser und Chemikalien für OEM-Kunden. Wichtig ist in diesem Zusammenhang die Berechnung des Pumpenenergieverbrauchs mit den Online-Tools von Grundfos, denn so ist sichergestellt, dass diese Einsparungen von Anfang an bekannt und dokumentiert sind.

Kunden, die eine Teilereinigungsanlage von KSN kaufen, dürfen über die gesamte Lebensdauer der Anlage hinweg Kostenvorteile erwarten.

„Die Wertschöpfung für unsere Kunden liegt in der Qualität der Verarbeitung, der Komponenten

und der eingesetzten Technologien sowie der Fähigkeit, eine energieoptimierte, leistungsstarke Teilereinigungsanlage zu liefern, die auf maximale Wartungsfreundlichkeit ausgelegt ist. Eine effiziente und regelbare Pumpe trägt dazu bei, diese Einsparungen über die gesamte Lebensdauer der Reinigungsanlage zu erhalten“, sagt Michael und fasst zusammen:

„Wir sehen weiterhin großartige Möglichkeiten mit intelligenten Pumpen und wie sie unser Angebot in einer für unsere Kunden sinnvollen Weise erweitern können.“

Über Grundfos E-Pumpen:

- Elektronische Steuerung – Pumpe, Motor und Frequenzumrichter sind integriert
- Hohe Energieeffizienz
- IE5-zertifizierter Permanentmagnetmotor
- Vordefinierte Modi für Druck-, Durchfluss- und Temperaturregelung
- Modular, zuverlässig und einfach zu integrieren

Ideal für Industrienwendungen:

- Druck-, Durchfluss- und Temperaturregelung
- Wasch- und Reinigungsverfahren
- Versorgung und Transport (Wasser und andere flüssige Medien)
- Modular, zuverlässig und einfach zu integrieren



Erläuterung:

Die Bedeutung integrierter Druckregelung

Die Begrenzung des Energieverbrauchs und die Druckregelung sind für die Gesamteffizienz einer Teilereinigungsanlage von großer Bedeutung. So funktioniert eine intelligente E-Pumpe mit einem IE5-zertifizierten Permanentmagnetmotor:

- Eine E-Pumpe erhält den erforderlichen Druck am Filter aufrecht
- Energieeinsparungen vom niedrigen Anlaufdruck bis zu dem für einen stabilen Produktionsfluss erforderlichen Niveau
- Der Bediener kann bei Bedarf Alarme für Energie und Druck einstellen
- Mehrere Reinigungsprogramme mit individuellen Strahl-Druckeinstellungen

Grundfos GmbH
Schlüterstr. 33
D-40699 Erkrath
Tel. +49 211 929 690
Infoservice@grundfos.com
www.grundfos.de

