

Asiakstarina | Raison jätevesipumppaamo

Grundfosin energiatehokas jätevesipumppu ratkaisi pumppaamon tukkeutumisongelmat

Lue koko tarina osoitteessa [Grundfos.com/fi/about-us/cases](https://www.grundfos.com/fi/about-us/cases)

GRUNDFOS 

Possibility in every drop



“Etsimme jatkuvasti tapoja vähentää energiankulutustamme”

Jarno Arfman, Tekninen päällikkö
Turun seudun puhdistamo Oy

Turku, Suomen kolmanneksi suurin kaupunki, sijaitsee länsirannikolla. Suomen vanhin kaupunki on kokenut monia muutoksia vuosien varrella teknologian ja infrastruktuurin kehittyessä. Yksi tärkeä osa infrastruktuuria on jätevesiverkosto. Pystyäkseen vastaamaan kasvavan väestön ja kiristyvän ympäristölainsäädännön aiheuttamiin haasteisiin, Turun seudun puhdistamo Oy etsii jatkuvasti tapoja optimoida toimintaansa ja varmistaa sen sujuvuus myös tulevaisuudessa.

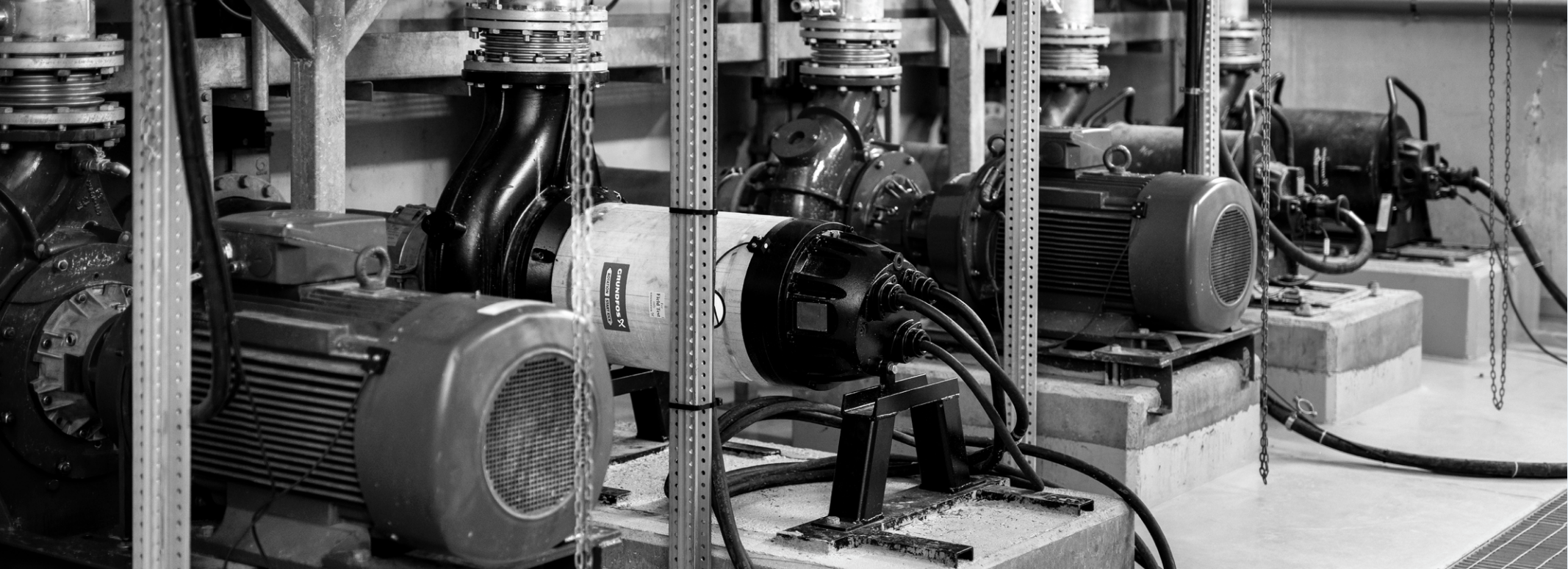
Lisääntynyt kiintoaineen määrä aiheutti jätevesipumppujen tukkeutumisen

Kakolanmäen jätevedenpuhdistamolta seitsemän kilometrin päässä sijaitsevalla Raision pumppaamolla 75 kW pumppu oli yksi viidestä puhdistamolle

jätevettä pumppaavista pumpuista. Kiintoaineen lisääntyneen määrän vuoksi pumppu kuitenkin tukkeutui säännöllisesti ja sen avaaminen käsin vei työntekijältä usean tunnin aikaa.

Lisäksi 75 kW pumpun energiankulutus oli toivottua suurempi.

“Kuten muutkin yritykset, etsimme jatkuvasti tapoja vähentää energiankulutustamme, sillä pumput kuluttavat yleensä paljon energiaa. Joten kun Grundfos ehdotti 75 kW pumppumme korvaamista 63 kW pumpulla ja lupasi, että se pystyisi tuottamaan saman virtaaman, olimme luonnollisesti kiinnostuneita,” kertoo Jarno Arfman, Turun seudun puhdistamon Tekninen päällikkö.



Mikael Hirvonen,
Myynti-insinööri, Grundfos.

Grundfosin SE-pumppu poisti tukkeutumisongelmat

Grundfos ehdotti uuden Open S-tube® juoksupyörällä varustetun 63 kW SE-pumpun testaamista Raision pumppaamolla osana uusien runkokoon 56 SE/SL -jätevesipumppujen kenttätestausta.

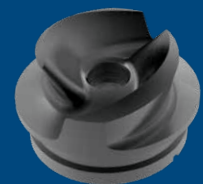
“Ennen uuden tuotteen lanseeraamista markkinoille, haluamme varmistaa että se täyttää odotuksemme ja suoriutuu lupauksiemme mukaisesti myös omien testauslaitos-

temme ulkopuolella. Siksi haluamme testata hankalissa olosuhteissa, joissa pääsemme todella kokeilemaan uuden ratkaisumme rajoja. Raision jätevesipumppaamo oli siis täydellinen valinta testikohteeksi,” selittää Myynti-insinööri Mikael Hirvonen Grundfosilta.

Itsepuhdistuvan rakenteensa ansiosta pumppu pystyy käsittelemään kiintoainetta sisältävää jätevettä tukkeutumatta. Se myös kuluttaa vähemmän energiaa kuin vanha pumppu.

Open S-tube® -juoksupyörä estää pumpun tukkeutumisen

Grundfosin Open S-tube® -juoksupyörä on suunniteltu estämään pumpun tukkeutumista. Puoliavoimen juoksupyörän siivekkeet ohjaavat veden kohti säädettävää imukantta, jonka ura varmistaa, että kaikki kuidut kulkeutuvat pois jäteveden mukana. Tämä estää kiintoaineen kertymisen pumpun sisälle ja varmistaa sen kulkeutumisen eteenpäin pumpun poistoaukosta, optimoiden samalla prosessin tehokkaan toiminnan.



“Olemme erittäin tyytyväisiä Grundfosin SE-pumppuun. Open S-tube® -juoksupyörä on todistetusti estänyt pumpun tukkeutumisen”

Jarno Arfman, Tekninen päällikkö
Turku seudun puhdistamo



Parempi energiatehokkuus ja nolla tukkeumaa

Kahden ja puolen vuoden jälkeen kenttätesti voidaan todeta onnistuneeksi sekä Raision pumppaamon että Grundfosin kannalta. Uusi pumppu ei ole tukkeutunut kertakaan, mikä on helpottanut ja tehostanut päivittäistä työtä pumppaamalla. Lisäksi se on auttanut säästämään energiaa yli 30,000 kWh vuodessa.

“Säästämme rahaa, kulutamme vähemmän energiaa ja olemme päässeet eroon pumppaamo- aikaisemmin vaivanneista tukkeutumisongelmista, joten voin sanoa olevani erittäin iloinen tästä uudesta ratkaisusta,” toteaa Arfman.

“Olemme erittäin tyytyväisiä Grundfos SE-pumppuun. Open S-tube® -juoksupyörä on todistetusti estänyt pumpun tukkeutumisen.”

[Katso video](#)

Grundfosin toimitus

Open S-tube® juoksupyörällä varustetun 63 kW SE-pumpun



OY GRUNDFOS PUMPUT AB
Trukkikuja1
03160 Vantaa
Puh. 0207 889 500
www.grundfos.fi

GRUNDFOS 